

NUMER MIESZKANIA:

**P4/1**

POWIERZCHNIA UŻYTKOWA:

**109,13 m<sup>2</sup>**

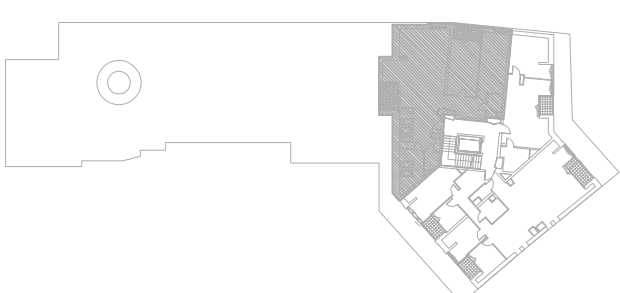
LICZBA POKÓI:

**3**

KONDYGNACJA:

**5**

<b>01. DZIENNY Z ANEKSEM:</b>	53,71 m <sup>2</sup>
<b>02. POKÓJ:</b>	18,15 m <sup>2</sup>
<b>03. POKÓJ:</b>	18,09 m <sup>2</sup>
<b>04. POM. POMOCNICZE:</b>	4,82 m <sup>2</sup>
<b>05. ŁAZIENKA:</b>	3,40 m <sup>2</sup>
<b>06. WC:</b>	2,57 m <sup>2</sup>
<b>07. PRZEDPOKÓJ:</b>	8,39 m <sup>2</sup>



SKALA 1:100

Podana na karcie powierzchnia pomieszczeń jest powierzchnią projektową i może się nieznacznie różnić od powierzchni w wybudowanym budynku. Urzębowanie jest tylko wizualizacją i nie stanowi oferty handlowej – ma jedynie charakter poglądowy.

Here is flow |

DOM-EKO Sp. z o.o. Biuro Sprzedaży Mieszkań, ul. Kaliska 22a/5, 61-131 Poznań  
tel. (+48) 61 824 41 16, [biuro@dom-eko.com.pl](mailto:biuro@dom-eko.com.pl), [www.tumsky.pl](http://www.tumsky.pl), [www.dom-eko.com.pl](http://www.dom-eko.com.pl)