

NUMER MIESZKANIA:

P4/1

POWIERZCHNIA UŻYTKOWA:

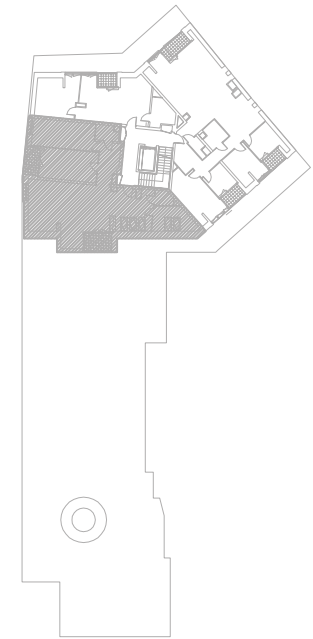
109,51 m²

LICZBA POKOI:

3

KONDYGNACJA:



5



O1. DZIENNY Z ANEKSEM:	53,98 m ²
O2. POKÓJ:	18,14 m ²
O3. POKÓJ:	18,08 m ²
O4. POM. POMOCNICZE:	4,95 m ²
O5. ŁAZIENKA:	3,40 m ²
O6. WC:	2,57 m ²
O6. PRZEDPOKÓJ:	8,39 m ²

Podana na karcie powierzchnia pomieszczeń jest powierzchnią projektową i może się nieznacznie różnić od powierzchni w wybudowanym budynku. Umebłowanie jest tylko wizualizacją i nie stanowi oferty handlowej – ma jedynie charakter poglądowy.

SKALA 1:100

 Ściany nośne
 Ścianki działowe

