

LOKAL UŻYTKOWY:

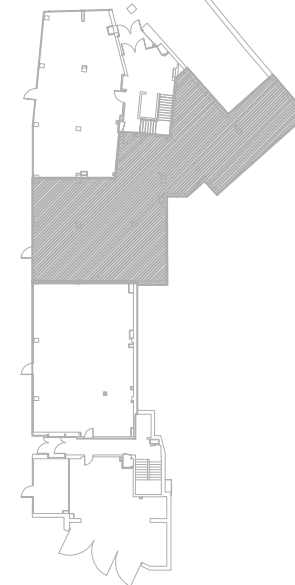
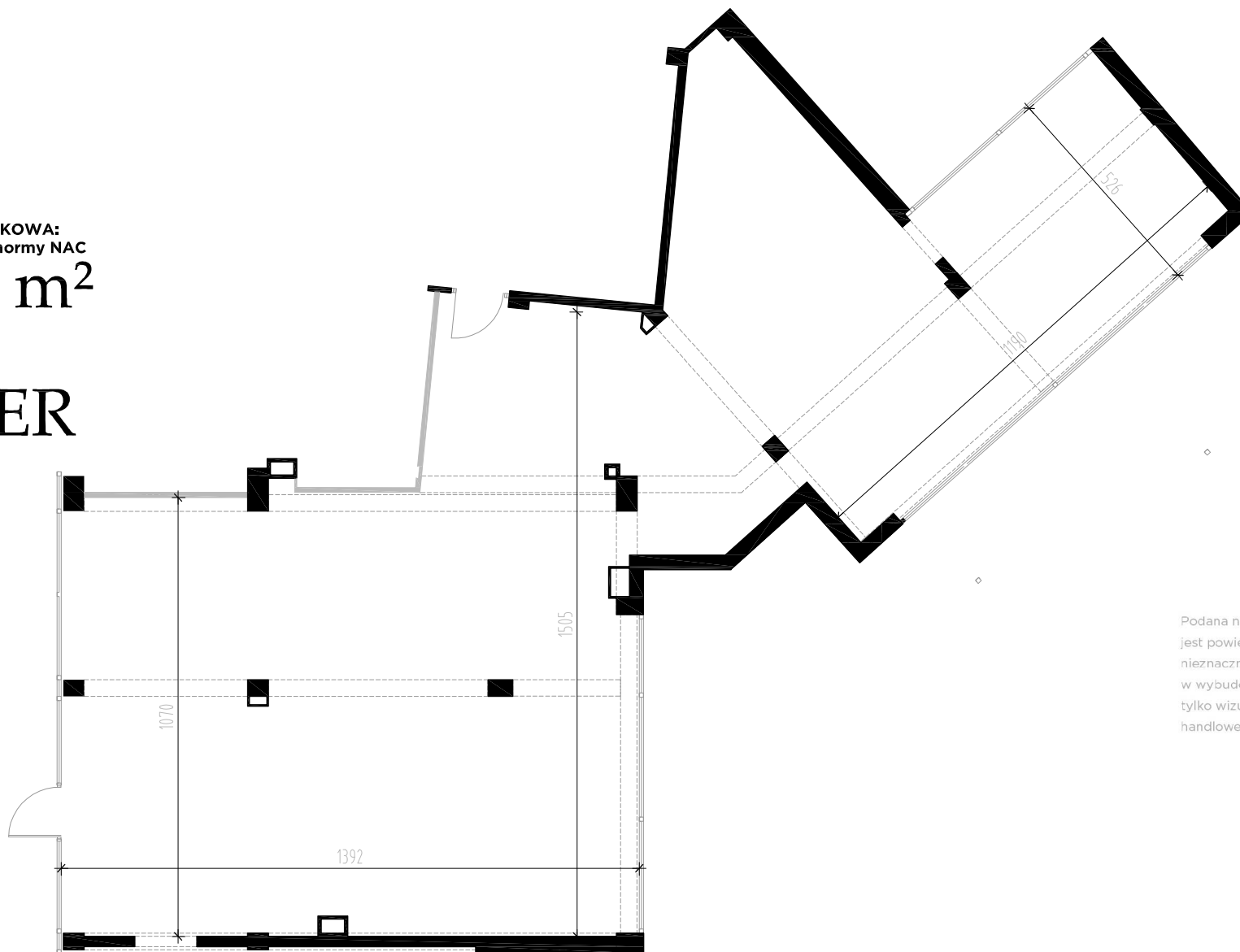
P/L2

POWIERZCHNIA UŻYTKOWA:
liczona według zasad normy NAC

273,31 m²

KONDYGNACJA:

PARTER



Podana na karcie powierzchnia pomieszczeń jest powierzchnią projektową i może się nieznacznie różnić od powierzchni w wybudowanym budynku. Umebłowanie jest tylko wizualizacją i nie stanowi oferty handlowej - ma jedynie charakter poglądowy.

SKALA 1:60

